

Rzeźba **Głowa Haliny Szmolcówny**

Rzeźbę zobaczysz w Teatrze Wielkim.

To rzeźba **Olgi Niewskiej**.

Olga Niewska była rzeźbiarką.

Robiła rzeźby z kamienia, gliny i metalu.

Jej rzeźby to portrety ludzi.

Ta rzeźba jest z metalu.

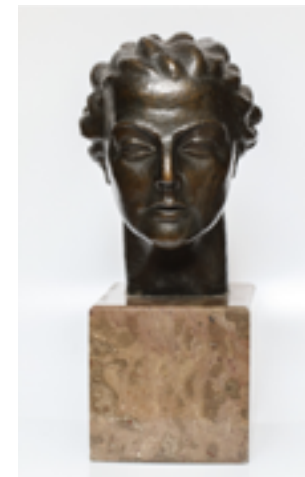
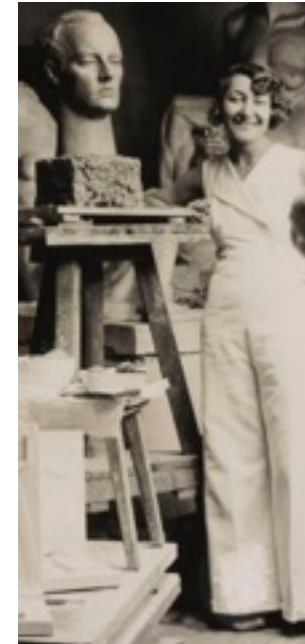
Ma podstawę z kamienia.

Ta rzeźba to portret **Haliny Szmolcówny**.

Olga Niewska wyrzeźbiła tylko głowę i szyję.

Zwróć uwagę na włosy.

Widać loki.



Halina Szmolcówna była baletnicą.

Baletnica tańczy w teatrze.

Halina Szmolcówna tańczyła w **Teatrze Wielkim**.

Halina Szmolcówna była primabaleriną.

Primabalerina to najlepsza tancerka.

Zdjęcie Olgi Niewskiej jest z Muzeum Narodowego w Warszawie

Zrobił je Zdzisław Marcinkowski

Zdjęcie Haliny Szmolcówny jest z Narodowego Archiwum Cyfrowego.

Zrobił je van Dyck.

Przygotowanie ETR: Franciszek Ogidel,

Katarzyna Wodarska-Ogidel, Marta Zembrzuska-Kasprzak

Konsultacja: Łucja Wąworek

Teksty napisano w Muzeum Teatralnym

w Teatrze Wielkim-Operze Narodowej.



Ten tekst dofinansowano ze środków Ministra Kultury, Dziedzictwa Narodowego pochodzących z Funduszu KPO.

Minister przekazał Teatrowi Wielkiemu-Operze Narodowej pieniądze, żeby zapłacić autorom tekstu. Konsultanci zostali wynagrodzeni za swoją pracę.

Wykonano w ramach projektu:

Archiwizacja cyfrowa wybranych obiektów z kolekcji Muzeum Teatralnego wraz z przygotowaniem audiodeskrypcji i tekstów ETR.

Przedsięwzięcie dofinansowane ze środków Krajowego Planu Odbudowy i Zwiększania Odporności, komponent: Odporność i konkurencyjność gospodarki, inwestycja A2.5.1: Program wspierania działalności podmiotów sektora kultury i przemysłów kreatywnych na rzecz stymulowania ich rozwoju.



Rzeczpospolita
Polska

Sfinansowane przez
Unię Europejską
NextGenerationEU

