

PIERSCIEN, Piosnka Sielska Stef. Witwielskiego. Muzyka FRYDERYK CHOPIN.

L'ANNEAU.

Moderato.
M. M. ♩ = 100.

N^o 11.
CANTO:
1841.

Smu - tuo nian - ki ci sie - wa - ky

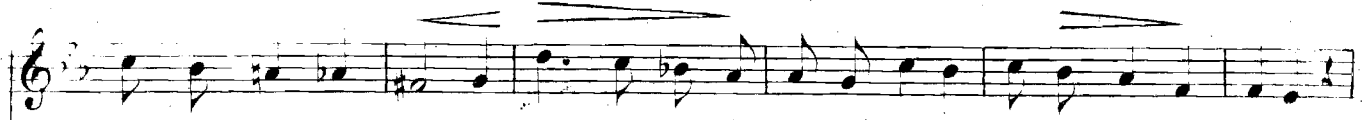
A ja już ko - cha - łem; A na le - wy pa - lee ma - ły Srebrny pierś - cien da - łem.

cres - cen - do.

Po - bra - li dziewczę - ta dru - dzy Ja wiernie ko - cha - łem, Przyszedł młody chłopiec cudzy

p cres - cen - do. dimin

S. 4651.



Choć ja pierścien dałem Przyszed młody chłopiec eudzy Choć ja pierścien dałem.



Ma - zy - kan - tów za - pro - szo - no Na go - dach śpie -



wa - łem In - ne - go zos - ta - łaś zo - ną Ja zaw - sze ko - cha - łem.



Dziś dzie_w_czę_ta mnie wy_śmia_ły, Gorz_ko za_pła_ka_łem: Próż_nom wieru_y

p ces - - - - - do. *dimi*

był i sta_ły Próż_no pierś_cień da_łem Próż_nom wierny był i sta_ły

nuendo. *dimin.*

Próż_no pierś_cień da_łem.

mf