

POSEL, Piosnka Sielska Stef. Witwickiego, Muzyka FRYD^{RA} CHOPIN.
 LE MESSENGER
 Der Bote.

Andantino.

M. M. ♩ = 100

N^o 7.
CANTO.
1831.

Błysło ranne ziołko. Zimne dui się mienią Ty, wierna jasnośćko Znów przed naszą

sienia Z tobą słońce dłużej Z tobą miła wiosna: Wi-taj nam z po-dro-ży Spie-



waczko ra - dosna Wltay nam zpo - dró - ży Śpie - waczko ra - doś - na.



Nie leć, cze - kay,



sło - wo! Mo - że ziar - ka pro - sisz Mo - że pioskę nową (Z cudzych stron przy - no - sisz?)



Latasz patrzysz w koło Czarnemi o - czy - ma... Nie patrz tak we - so - ło Niema jéy tu

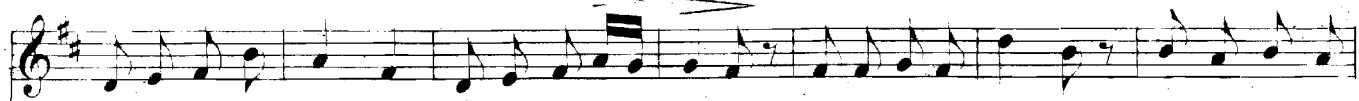
appass. cresc. - - - accel. - - - rallent. a tempo P

niema Nie patrz tak we - so - ło Nie ma jéy tu niema .

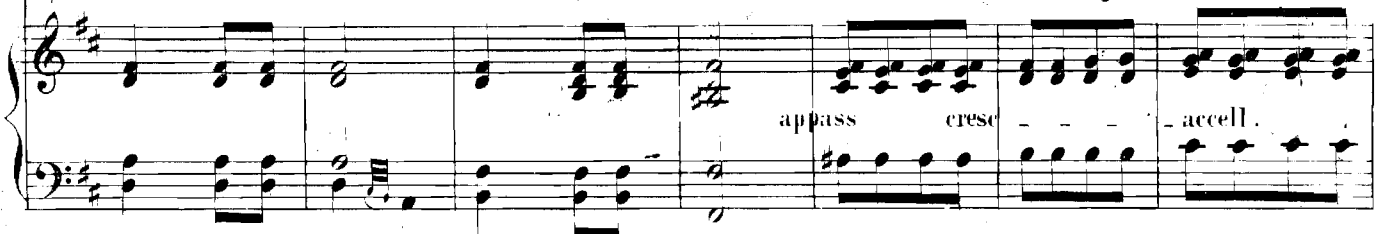
P

Poszła za żołąnie rza Rzuciła tę chatkę

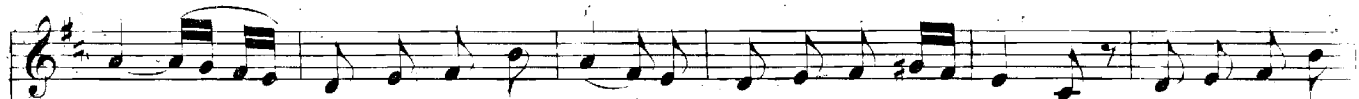
pp



Ko-ło te-go krzy-ża Po-że-gna-ła matkę. Może lecisz od niej? Po-wiedz że mi



appass cresc accel.



prze - - cie Czy nie są tam gło-dni Czy dobrze im w świecie? Czy nie są tam



rall. a tempo p



gło - dni Czy do - brze im w świe - cie?



pp FINE.